

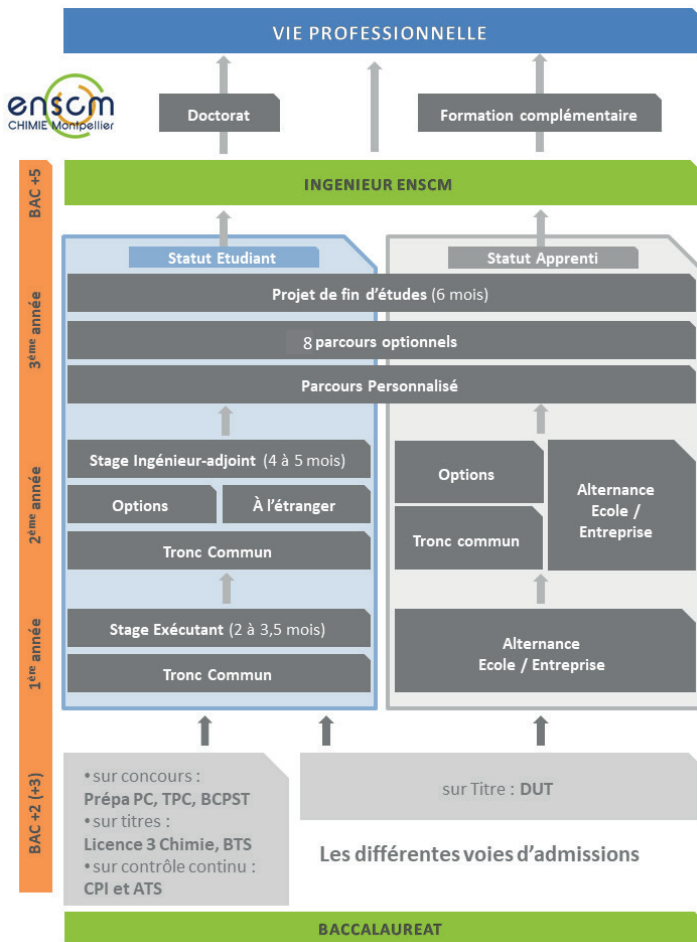


CHIMIE Montpellier





Admissions et cursus



L'international : une réalité à l'ENSCM depuis plus de 30 ans

100 % des élèves

font un séjour long à l'étranger :

- Stage industriel (dans plus de 27 pays),
- Semestre à l'étranger

- 2 langues obligatoires et d'autres en option

77 universités partenaires



L'industrie : un acteur de la formation

L'ENSCM entretient de fortes relations avec plus de **1300 entreprises partenaires** de tailles diverses (des PME aux grands groupes nationaux et internationaux).

Elle organise un séminaire annuel élèves-industriels.

Plus de 120 **industriels interviennent dans la formation** et de nombreuses visites d'usines sont organisées.

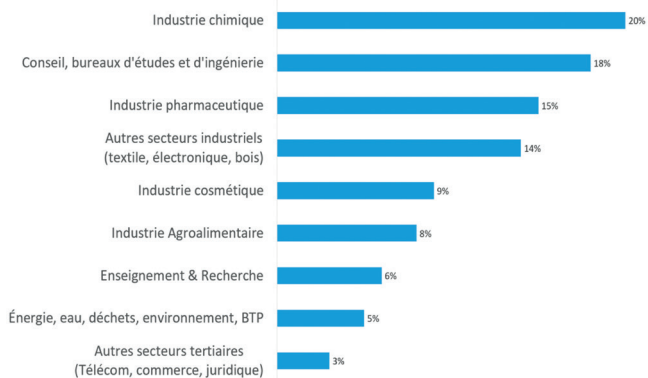
3 stages obligatoires : entre 12 et 14 mois de stages sont inclus dans le cursus des études.



Débouchés professionnels

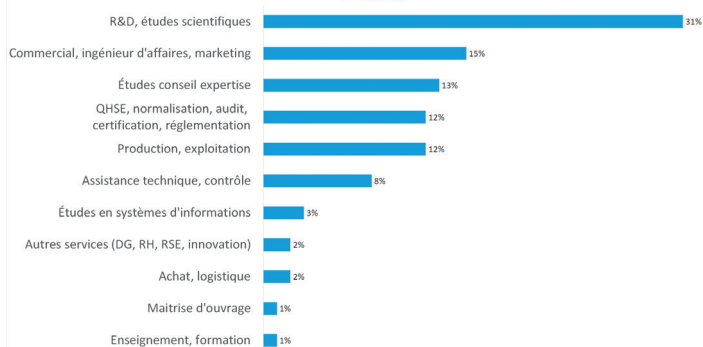
Secteurs d'activité de nos diplômés

(promotions 2015-2019)



Profils métiers de nos diplômés

(promotions 2015-2019)



La recherche : l'appui de laboratoires de haut niveau



IBMM

Institut des Biomolécules

Max Mousseron



ICGM

Institut Charles Gerhardt

Montpellier



FREM

Centre de Recherche en Membranes

Européen des Membranes

Institut Européen des Membranes

Ces 4 Instituts de Recherche partenaires sont reconnus

laboratoires d'excellence au niveau national et international.

Les chercheurs interviennent dans la formation :

cours, TP dans les laboratoires avec mise à disposition d'équipements de pointe, participation des élèves aux travaux de recherche.



Les anciens élèves

Une association et un réseau forts de plus de **4500 ingénieurs chimistes**, sur plus de 100 promotions, qui contribuent aux orientations de l'école et à l'insertion professionnelle des nouveaux diplômés.

www.aae.enscm.fr/



La formation à l'ENSCM

Diplôme d'ingénieur chimiste généraliste

- formation sous statut étudiant
- formation sous statut apprenti

Une formation tournée vers l'innovation et la créativité

Formation par projet et utilisant les tablettes numériques

(un iPad est mis gratuitement à disposition de chaque élève pendant toute sa scolarité)

Le tronc commun

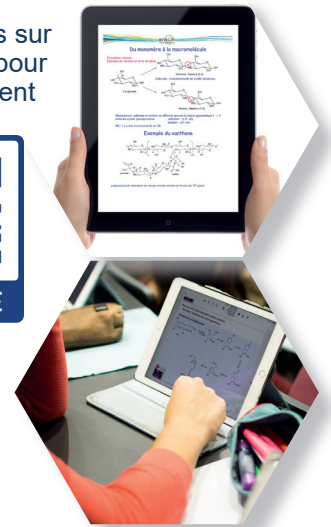
Formation scientifique :

- Chimie (organique, inorganique, générale, analytique, biochimie, macromoléculaire...),
- Génie chimique, qualité, sécurité, biologie, dév.durable, informatique et modélisation...

Formation humaine, sociale et économique :

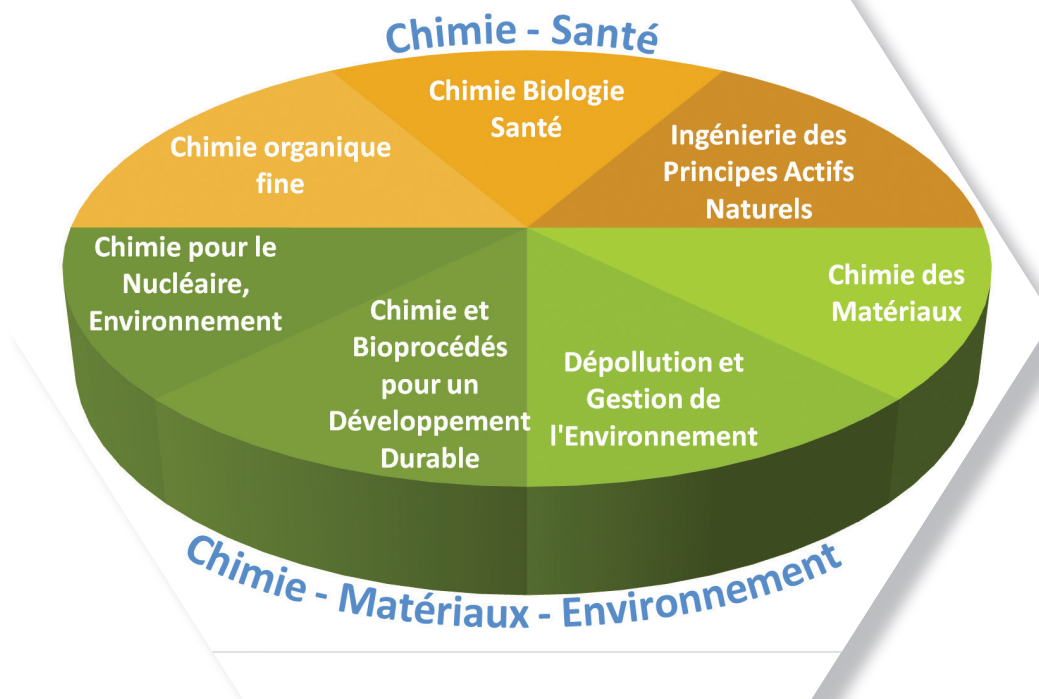
Langues, gestion de projets, communication, management, marketing, création d'entreprise...

En savoir plus sur les tablettes pour l'enseignement



En complément du tronc commun, le choix d'une option dès la 2^{ème} année

2 axes forts se déclinant en 7 cursus originaux sur la chimie et ses interfaces (biologie, génie chimique...) et orientés vers les grands secteurs de développement industriels, plus un parcours recherche ingénieur.



Une option supplémentaire «**Parcours Recherche Ingénieur**» est désormais ouverte en 3^{ème} année : elle s'axe sur la formation par la recherche.

Un parcours personnalisé pour des emplois diversifiés

Des possibilités de double diplôme en parallèle de la 3^{ème} année

- Master en biologie-santé
- Masters en chimie
- Master Administration des Entreprises - Chef de produit - Direction marketing (à l'IAE de l'Université de Montpellier)



Des possibilités de séjour d'études

- à l'étranger dans une des 77 universités partenaires (possibilités de doubles diplômes)
- en France dans un établissement partenaire



Contacts

Service des Admissions

admission@enscm.fr

Direction des Etudes

scolarite@enscm.fr

Bureau des Elèves

bde@enscm.fr

Association des Anciens Elèves

aae@enscm.fr

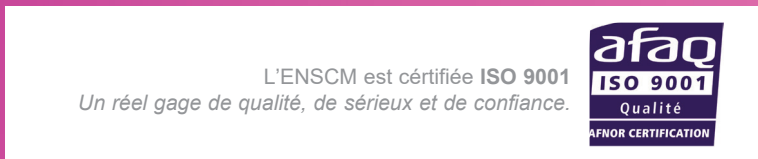
Ecole Nationale Supérieure de Chimie de Montpellier

240, avenue du Professeur Emile Jeanbrau

34296 MONTPELLIER CEDEX 5

04.67.14.43.00

www.enscm.fr



Découvrez l'ENSCM
en vidéo

